



ГЕОпроект

ООО «ГЕОпроект»
адрес: 355 020, Ставропольский край,
г. Ставрополь, ул. Достоевского, 75.
телефон: 8-928-304-15-00
e-mail: geoproekt26@yandex.ru

Саморегулируемая организация Союз «Проектировщики Северного Кавказа»
СРО-П-135-15022010.

Регистрационный номер И №234 от 10 июня 2016 г.

Заказчик: АО «Трудовое»

**Строительство здания цеха товарной обработки и
расфасовки плодоовощной продукции в пос. Бичевой
Ленинградского района Краснодарского края**

Рабочая документация

Конструкции металлические

1/07-22-КМ

г. Ставрополь 2022



ООО «ГЕОпроект»
адрес: 355 020, Ставропольский край,
г. Ставрополь, ул. Достоевского, 75.
телефон: 8-928-304-15-00
e-mail: geoproekt26@yandex.ru

Саморегулируемая организация Союз «Проектировщики Северного Кавказа»
СРО-П-135-15022010.
Регистрационный номер Н №234 от 10 июня 2016 г.

Заказчик: АО «Трудовое»

**Строительство здания цеха товарной обработки и
расфасовки плодоовощной продукции в пос. Бичевой
Ленинградского района Краснодарского края**

Рабочая документация

Конструкции металлические

1/07-22-КМ

Директор

Главный инженер проекта



Е. П. Лотова

А. В. Кулаков

г. Ставрополь 2022

Состав основных комплектов рабочей документации



Номер тома	Обозначение	Наименование	Примечание
	1/07-22-ГП	Генеральный план	
	1/07-22-АР	Архитектурные решения	
	1/07-22-КМ	Конструкции металлические	
	1/07-22-ЭОМ	Силовое электрооборудование и электрическое освещение (внутреннее)	
	1/07-22-ОВ	Отопление, вентиляция и кондиционирование	
	1/07-22-ТХ	Технологические решения	
	1/07-22-ПС	Пожарная сигнализация. Оповещение и управление эвакуацией людей при пожаре	

Технические решения, принятые в рабочих чертежах, соответствуют требованиям экологических, санитарно-гигиенических, противопожарных и других норм, действующих на территории Российской Федерации и обеспечивают безопасную для жизни и здоровья людей эксплуатацию объекта при соблюдении предусмотренных рабочими чертежами мероприятий.

Главный инженер проекта



/А. В. Кулаков /

						1/07-22 СР			
Изм.	Кол.уч.	Лист	№док.	Подп.	Дата				
						Строительство здания цеха товарной обработки и расфасовки плодоовощной продукции в пос. Бичевой Ленинградского района Краснодарского края	Стадия	Лист	Листов
							Р	1	1
							ООО «ГЕОпроект»		
Н.контр.	Рукинова		25.07.22						
Г И П	Кулаков		25.07.22						

Ведомость чертежей основного комплекта марки КМ

Лист	Наименование	Примечание
1	Общие данные	
2	Схема расположения фундаментов	
3	Фундамент Фм-1	
4	Фундаментная балка Фб-1	
5	Схема устройства деформационных швов в полах	
6	Схема расположения стоек, распорок и вертикальных связей	
7	Схема расположения ферм, прогонов и связей по верхнему поясу ферм	
8	Схема расположения ферм и связей по нижнему поясу ферм	
9	Разрез 1-1	
10	Разрез 2-2	
11	Разрез 3-3	
12	Разрез 4-4	
13	Разрез 5-5	
14	Разрез 6-6	
15	Ферма Ф-1	
16	Вход в осях 1 / А1-А2	
17	Техническая спецификация металла	

ОБЩИЕ ДАННЫЕ

Рабочая документация выполнена на основании задания на проектирование.

Проект разработан для строительства в IIIБ климатическом районе со следующими климатическими условиями:

- Расчетная зимняя температура воздуха: -15°С;
- Нормативный вес снегового района - 1,0 кПа (100 кг/м²);
- Нормативный скоростной напор ветра - 0,38 кПа (38 кг/м²);
- Глубина сезонного промерзания грунтов - 0,55м;
- Сейсмичность площадки - 6 баллов.

Все работы по строительству вести с соблюдением требований СНиП 12-03-2001 "Безопасность труда в строительстве. Часть 1" и СНиП 12-04-2002 "Безопасность труда в строительстве. Часть 2".

Технические решения, принятые в рабочих чертежах, соответствуют требованиям экологических, санитарно-гигиенических, противопожарных и других норм, действующих на территории РФ и обеспечивающих безопасную для жизни и здоровья людей эксплуатацию объекта при соблюдении предусмотренных рабочими чертежами мероприятий.

Главный инженер (архитектор) проекта Кулаков А.В.





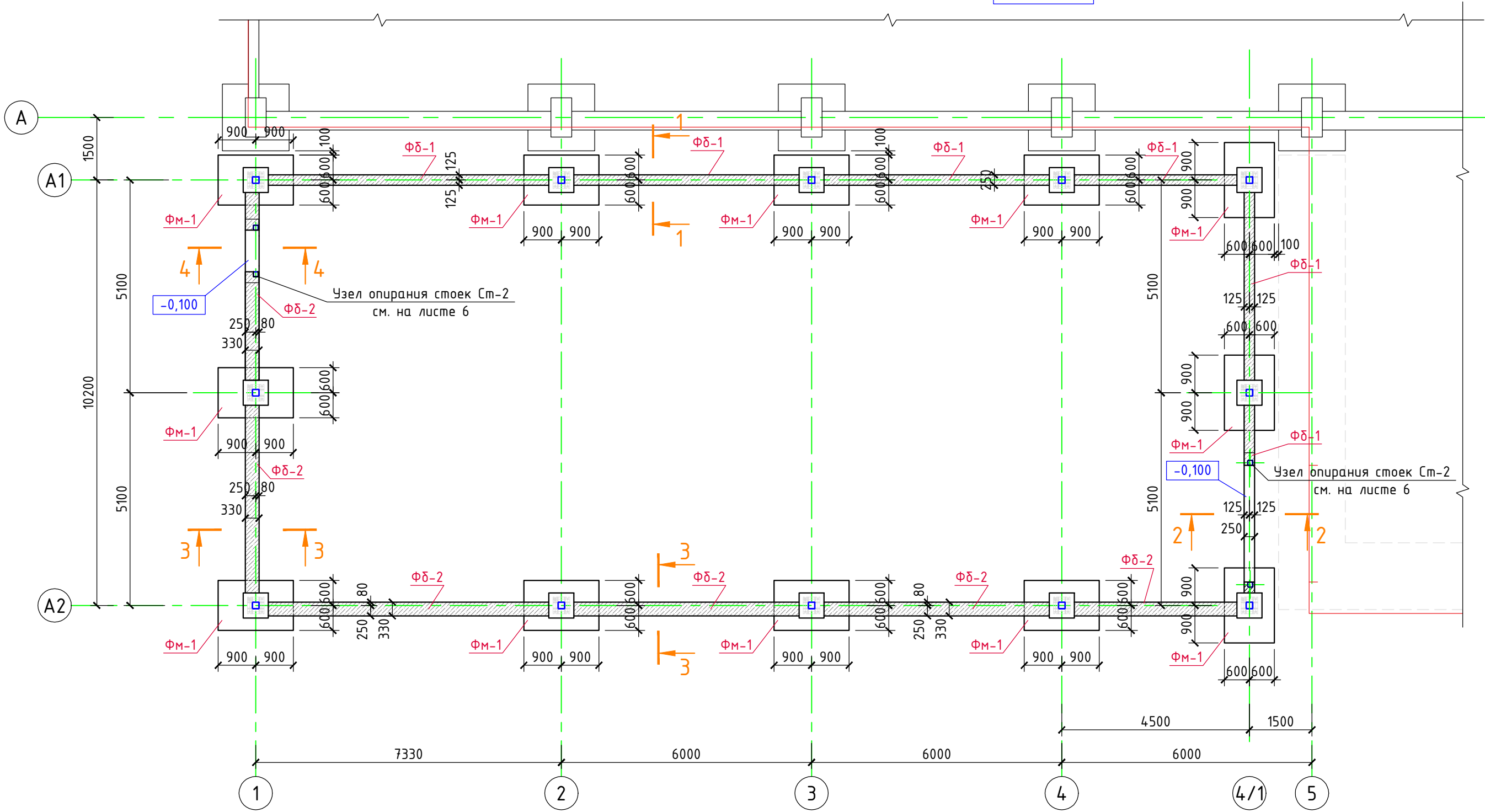
						1/07-22-КМ			
						Строительство здания цеха товарной обработки и расфасовки плодовоовощной продукции в пос. Бичевой Ленинградского района Краснодарского края			
Изм.	Кол.уч.	Лист	N док.	Подпись	Дата	Цех товарной обработки и расфасовки плодовоовощной продукции	Стадия	Лист	Листов
ГИП		Кулаков			13.07.22		Р	1	
Гл. констр.		Паленый			13.07.22				
Исполнит.		Бушман			13.07.22				
						Общие данные	ООО "ГЕОпроект"		
Н. контр.		Рукинова			13.07.22				

Схема расположения фундаментов

0,000
49,270



1. Объем котлована - 260,0 м³,
в том числе:
насыпные грунты - 218,0 м³;
ИГЭ-1 - 42,0 м³.
2. Объем обратной засыпки - 228,0 м³

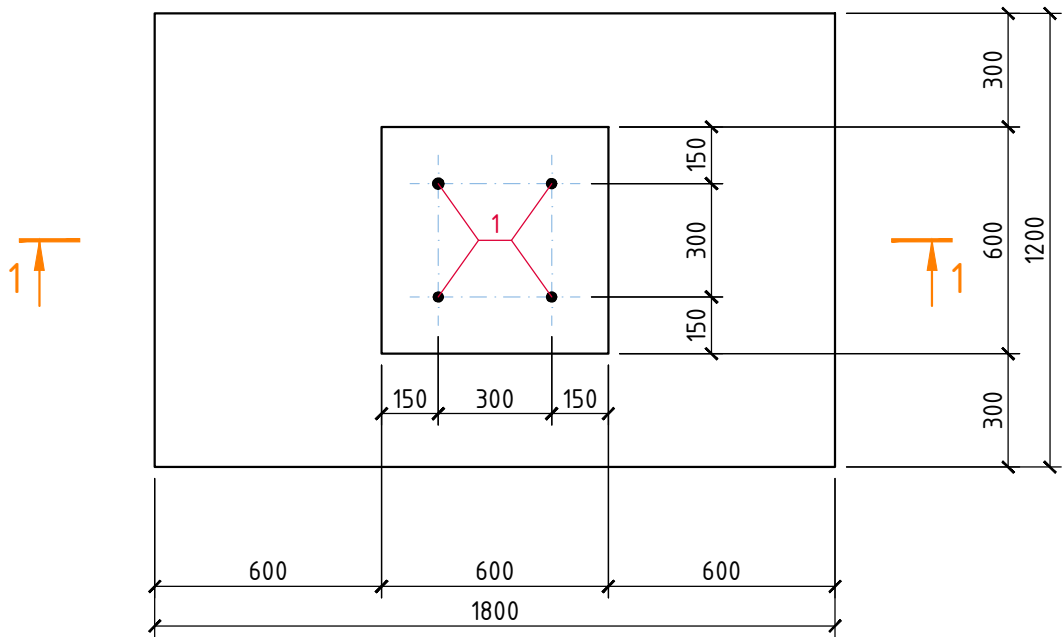
Спецификация материалов на фундаменты

Марка, поз.	Обозначение	Наименование	Кол. шт.	Вес, ед.кг.	Примеч.
ФМ-1	см. лист 3	Фундамент монолитный ФМ-1	12		
ФД-1	см. лист 4	Фундаментная балка ФД-1 поз.м.	34,0		
ФД-2	см. лист 4	Фундаментная балка ФД-2 поз.м.	34,0		

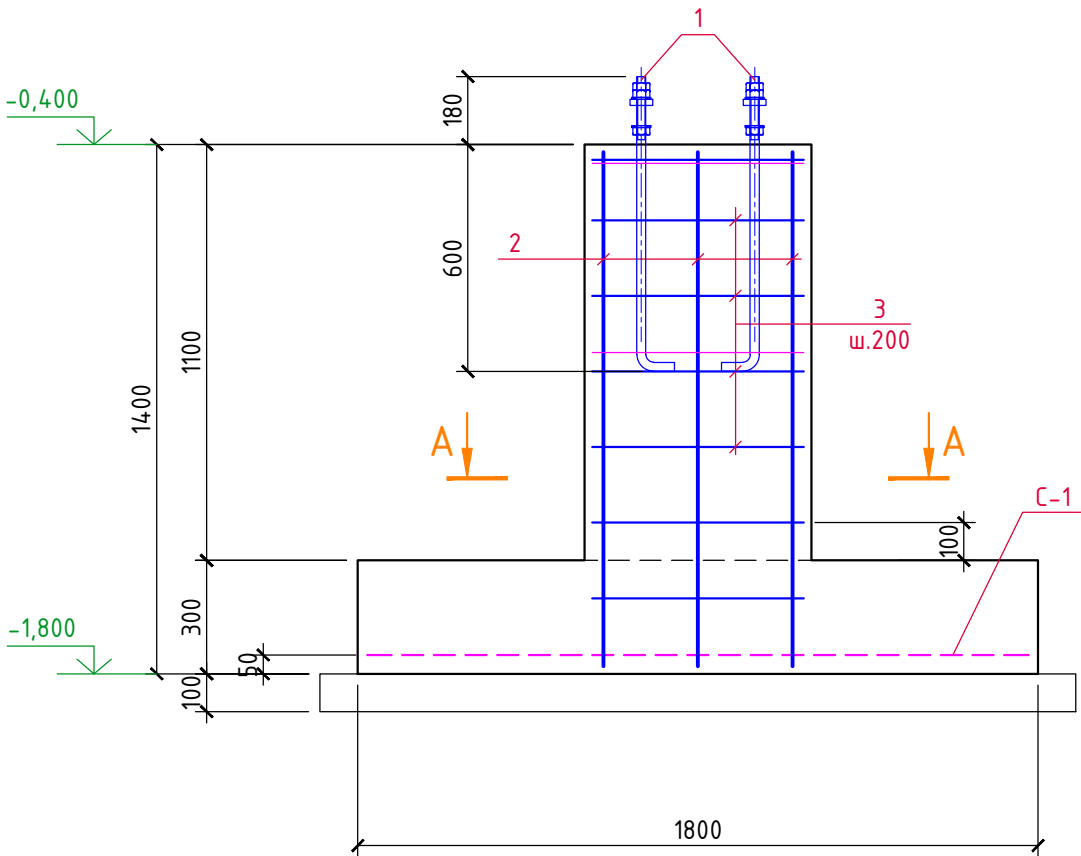
- Фундаменты разработаны на основании Технического отчёта по инженерно-геологическим изысканиям выполненным ЗАО "Ленинградскагропромпроект" в 2022г.
- Основанием проектируемого здания являются грунты ИГЭ-1 (суглинок тяжелый, пылеватый, твердый, слабopасадочный) со следующими характеристиками ($\chi_{0,95}$): $\phi=17^\circ$, $c=16$ кПа, $\gamma=1,83$ г/см³, $E=10,0$ МПа.
- Подземные воды до глубины 10м не вскрыты.
- Фундаменты, фундаментные балки и подготовку выполнять из бетона на сульфатостойких цементах.
- Обратную засыпку грунта в целях исключения формирования "верховодки" в пазухах фундаментов выполнять местным глинистым грунтом слоями 25 см с тщательным трамбованием с коэффициентом уплотнения $K_{упл.}=0,95$.
- Работы выполнять в соответствии с требованиями СП 70.13330.2012 "Несущие и ограждающие конструкции" и с соблюдением требований по безопасным методам производства работ согласно СНиП 12-03-2001 и СНиП 12-04-2002 "Безопасность труда в строительстве" (части 1, 2).

						1/07-22-КМ				
						Строительство здания цеха товарной обработки и расфасовки плодовоошной продукции в пос. Бичевой Ленинградского района Краснодарского края				
Изм.	Кол.уч.	Лист	N док.	Подпись	Дата	Цех товарной обработки и расфасовки плодовоошной продукции	Стадия	Лист	Листов	
ГИП		Кулаков		<i>Кулаков</i>	13.07.22		P	2		
Гл. констр.		Паленый		<i>Паленый</i>	13.07.22					
Исполнит.		Бушман		<i>Бушман</i>	13.07.22	Схема расположения фундаментов	ООО "ГЕОпроект"			
Н. контр.		Рукинова		<i>Рукинова</i>	13.07.22					

Фундамент ФМ-1



Разрез 1-1

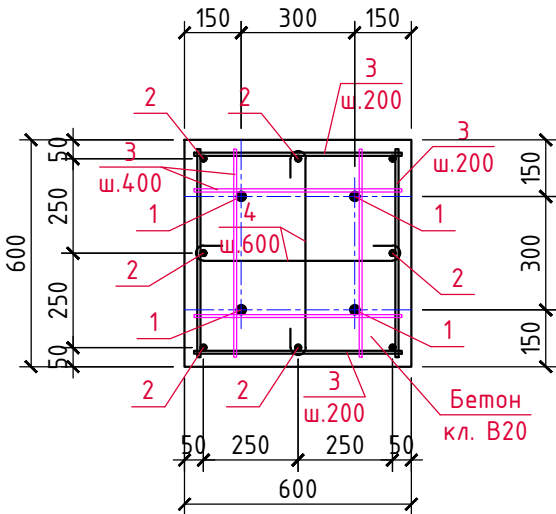


Спецификация материалов на ФМ-1





Марка, поз.	Обозначение	Наименование	Кол. шт.	Вес, ед.кг.	Примеч.
С-1	ГОСТ Р 52544-2006	Сетка из $\phi 12$ А500С с яч. 200x200 (м ²)	2,2	9,0	19,8кг
1	ГОСТ 24379.1-2012	Болт 1.1М24 x 900 (Ст. 45) с гайками и контргайками*	4	3,6	
2	ГОСТ Р 52544-2006	$\phi 12$ А500С, L=1350	8	1,20	
3	-----//-----	$\phi 8$ А500С, L=560	36	0,22	
4	ГОСТ 5781-82	$\phi 8$ А240, L=700	4	0,28	
		Бетон кл. В20, F150	-	-	1,1м ³
		Бетон кл. В7,5 (подготовка)	-	-	0,3м ³

*) Допускается не устанавливать контргайки при обварке резьбовых соединений.

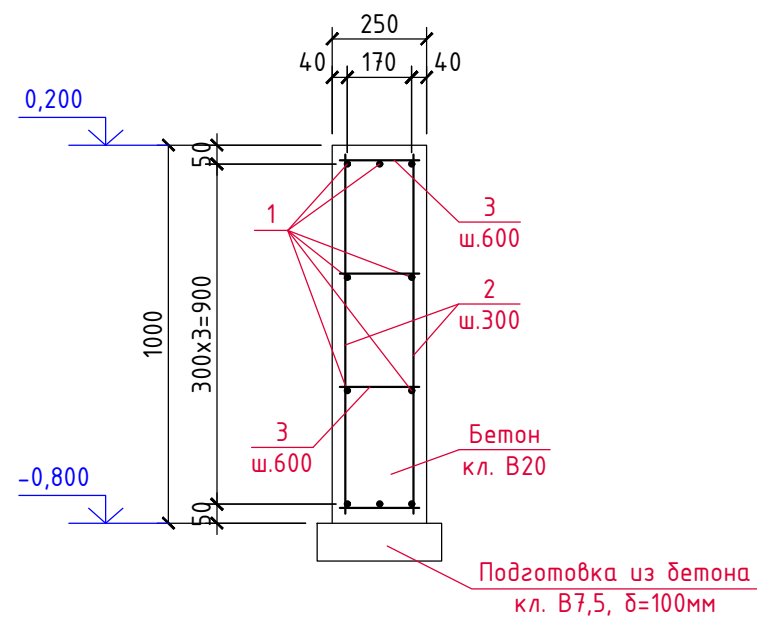
А-А



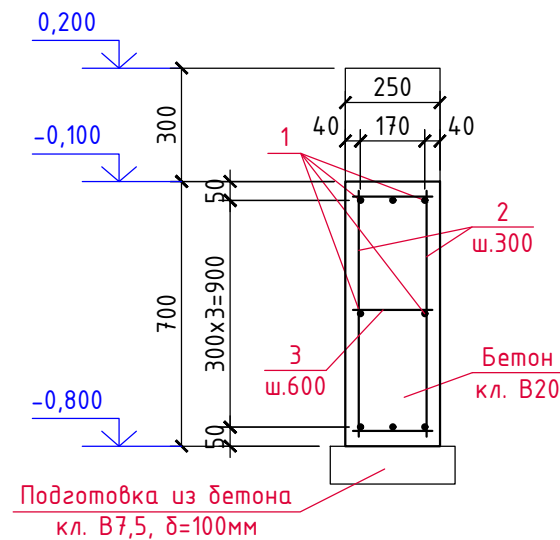
Фундаменты, фундаментные балки и подготовку выполнять из бетона на сульфатостойких цементах.

						1/07-22-КМ			
						Строительство здания цеха товарной обработки и расфасовки плодовоошной продукции в пос. Бичевой Ленинградского района Краснодарского края			
Изм.	Кол.уч.	Лист	N док.	Подпись	Дата	Цех товарной обработки и расфасовки плодовоошной продукции	Стадия	Лист	Листов
ГИП		Кулаков			13.07.22		Р	3	
Гл. констр.		Паленый			13.07.22				
Исполнит.		Бушман			13.07.22	Фундамент Фм-1	ООО "ГЕОпроект"		
Н. контр.		Рукинова			13.07.22				

Фунд. балка Фд-1
(Разрез 1-1)



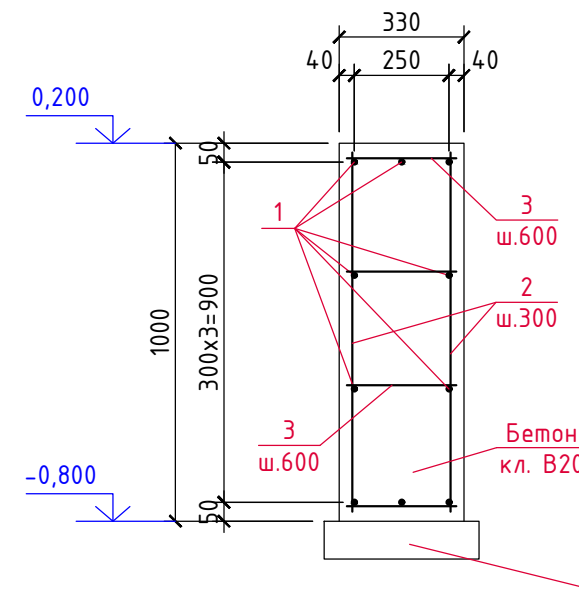
Фунд. балка Фд-1
(Разрез 2-2)



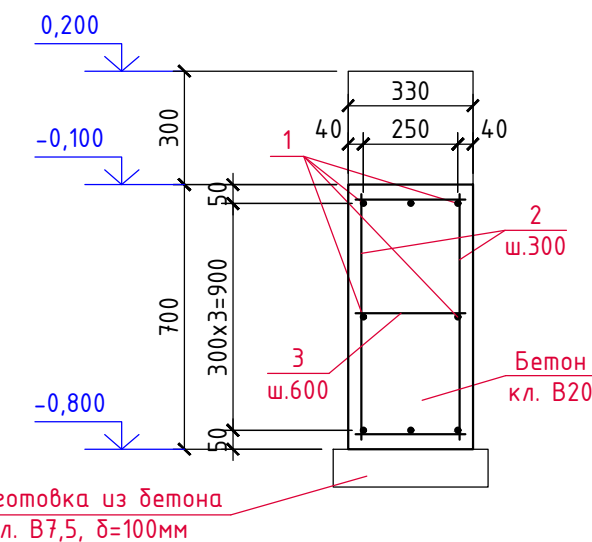
Спецификация материалов на Фд-1, Фд-2

Марка, поз.	Обозначение	Наименование	Кол. шт.	Вес ед.кг.	Примеч.
1	ГОСТ 5781-82	Ф8 А400, L _{общ.} =724,0м	-	0,395	286,0кг
2	----//----	Ф8 А400, L _{общ.} =412,0м	-	0,395	162,7кг
3	----//----	Ф6 А240, L _{общ.} =114,0м	-	0,222	25,3кг
		Бетон кл. В20, F150	-	-	16,0м³
		Бетон кл. В7,5	-	-	3,0м³

Фунд. балка Фд-2
(Разрез 3-3)

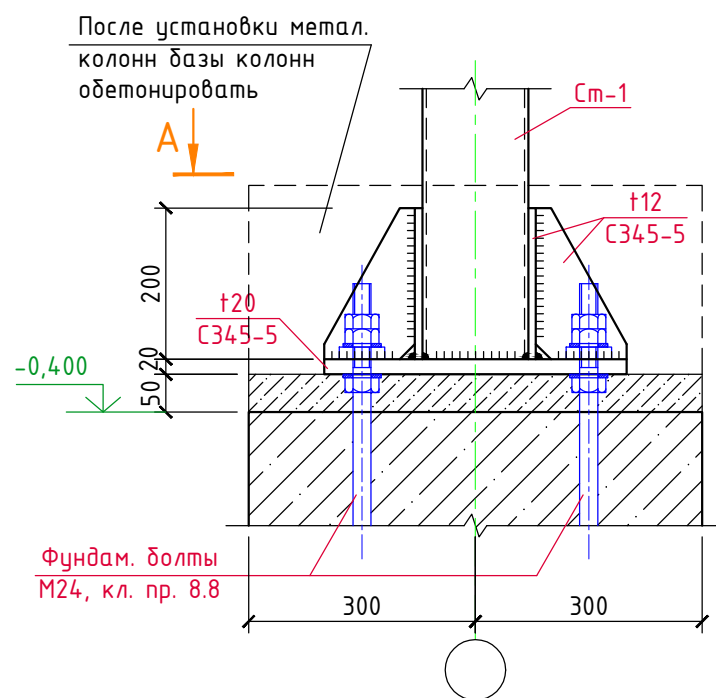


Фунд. балка Фд-2
(Разрез 4-4)

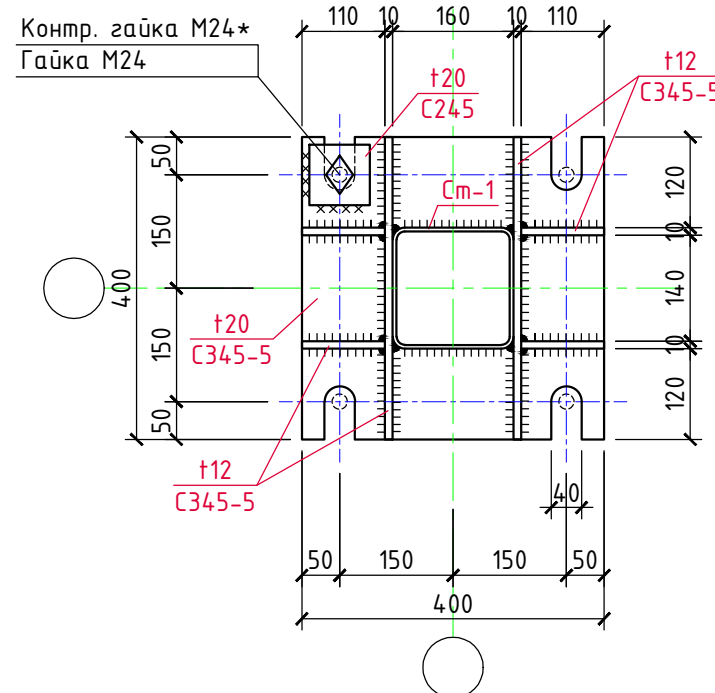


Фундаменты, фундаментные балки и подготовку выполнять из бетона на сульфатостойких цементах.

База колонн



А-А



1/07-22-КМ

Строительство здания цеха товарной обработки и расфасовки плодовоовощной продукции в пос. Бичевой Ленинградского района Краснодарского края

Изм.	Кол.уч.	Лист	N док.	Подпись	Дата	Цех товарной обработки и расфасовки плодовоовощной продукции	Стадия	Лист	Листов
ГИП		Кулаков		<i>Кулаков</i>	13.07.22		Р	4	
Гл. констр.		Паленый		<i>Паленый</i>	13.07.22				
Исполнит.		Бушман		<i>Бушман</i>	13.07.22				
Н. контр.		Рукинова		<i>Рукинова</i>	13.07.22	Фундаментные балки Фд-1, Фд-2			

ООО "ГЕОпроект"

Схема устройства деформационных швов в полах

- Топпинг LEVL Top Corund
- Ж/б плита - 200мм;
- Подготовка из бетона кл. В7,5 - 100мм;
- Грунт. основания с уплотнённым щебнем кр. 20-40 - 400мм

Марка, поз.	Обозначение	Наименование	Кол. шт.	Вес ед.кз.	Примеч.
1	ГОСТ Р 52544-2006	Ø8 A500C, L _{общ.} =5040,0м	-	0,395	1990,8кз
Ф1	ГОСТ 5781-82	Ø10 A240, L=1140	460	0,71	326,6кз
		Бетон кл. В20	-	-	48,0м³
		Бетон кл. В7,5	-	-	24,0м³
		Щебень кр. 20-40	-	-	120,0м³

Деформационные швы нарезать через сутки после бетонирования, работы по устройству деформационных швов должны быть завершены в течении суток.
Длина швов - 136,4 п.м.





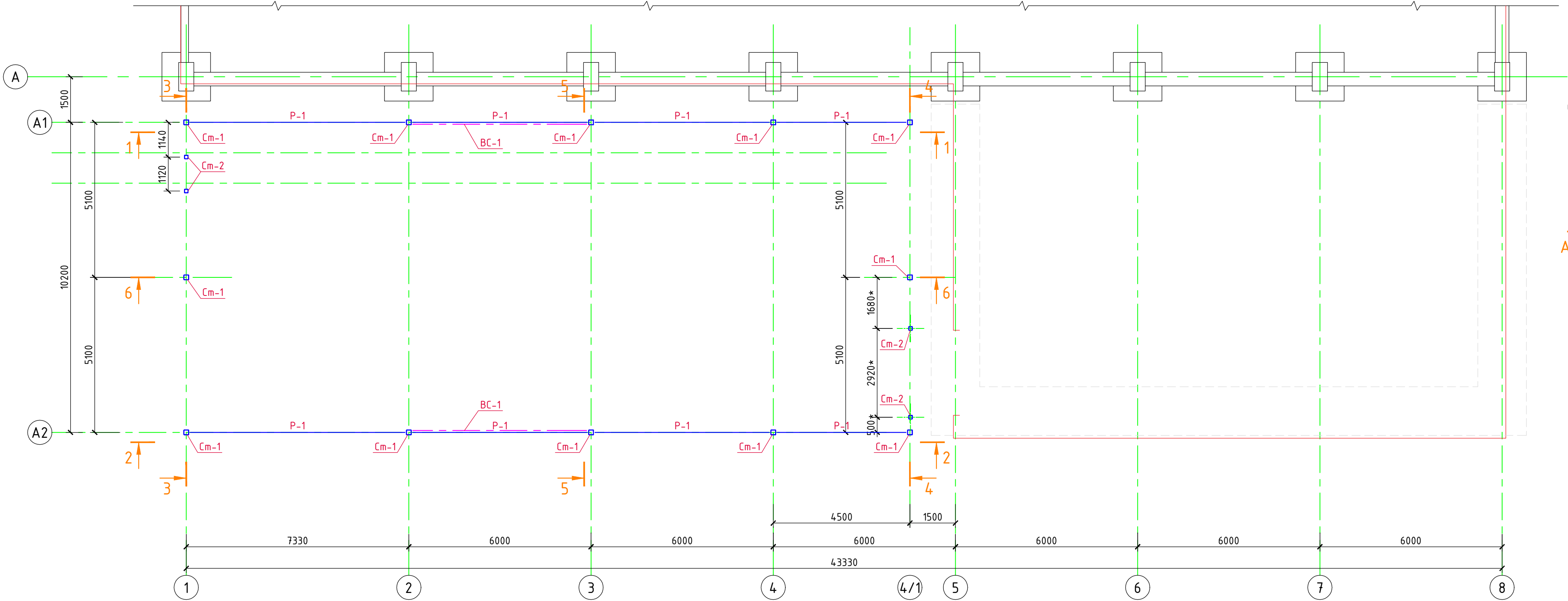
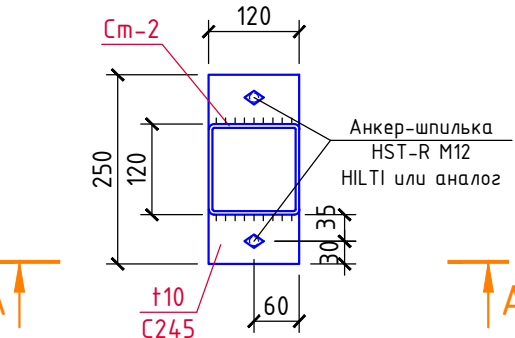
						1/07-22-КМ			
						Строительство здания цеха товарной обработки и расфасовки плодовоовощной продукции в пос. Бичевой Ленинградского района Краснодарского края			
Изм.	Кол.уч.	Лист	N док.	Подпись	Дата	Цех товарной обработки и расфасовки плодовоовощной продукции	Стадия	Лист	Листов
ГИП		Кулаков			13.07.22		Р	5	
Гл. констр.		Паленый			13.07.22				
Исполнит.		Бушман			13.07.22				
Н. контр.		Рукинова			13.07.22	Схема устройства деформационных швов в лагах	ООО "ГЕОпроект"		

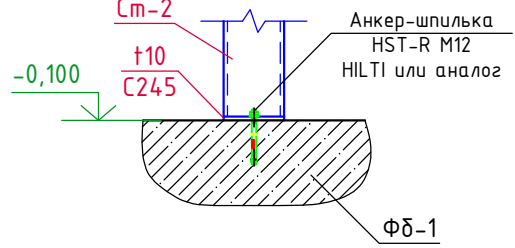
Схема расположения стоек, распорок и вертикальных связей



Узел опирания стоек Cm-2



A-A



Размеры со знаком (*) уточнить по размерам существующих ворот.

1. Все металлические элементы соединяются между собой электросваркой по ГОСТ 5264-80 электродами Э-42А по ГОСТ 9467-75, высота сварных швов 6 мм, но не более 1,2 толщины наиболее тонкого из свариваемых элементов.
2. Все металлические конструкции окрасить эмалью ПФ-115 (2 слоя) по ГОСТ 6465-76 по грунтовке ГФ-021 по ГОСТ 25129-2020.
3. Площадь окраски металлоконструкций - S = 480,0 м².





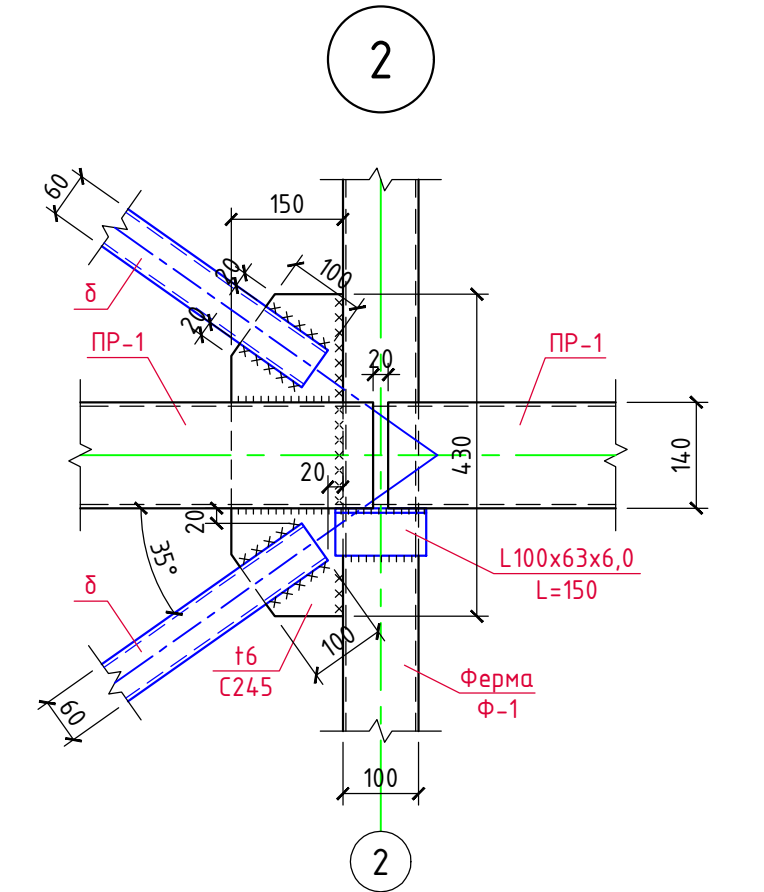
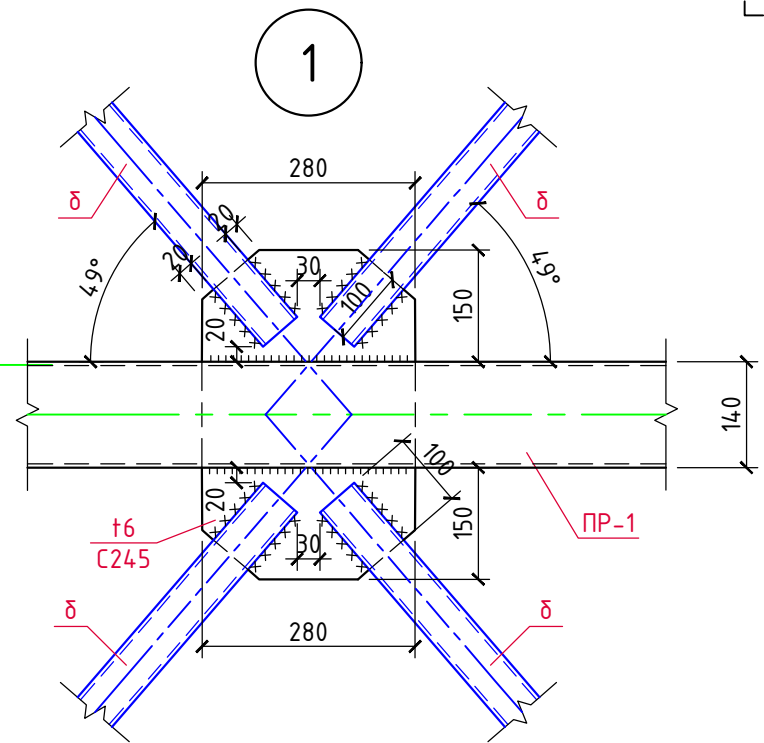
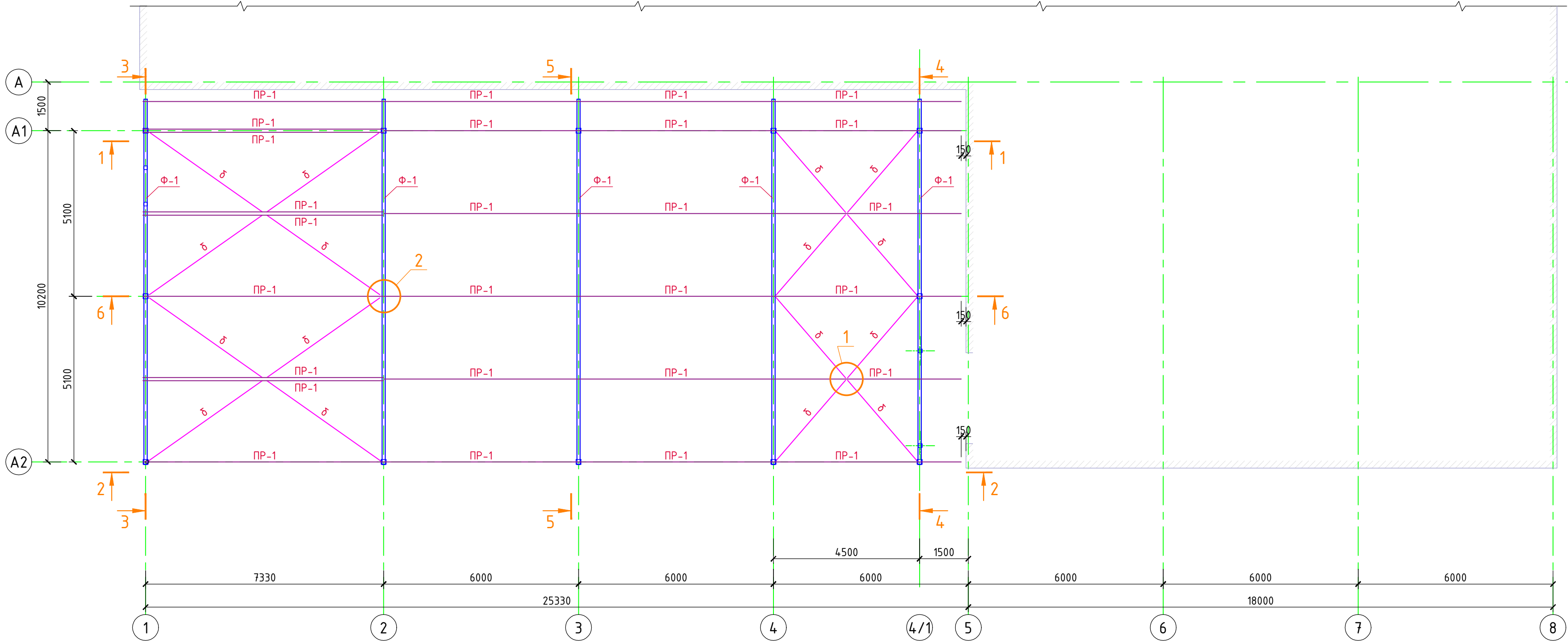
						1/07-22-КМ			
						Строительство здания цеха товарной обработки и расфасовки плодовоощной продукции в пос. Бичевой Ленинградского района Краснодарского края			
Изм.	Кол.уч.	Лист	N док.	Подпись	Дата	Цех товарной обработки и расфасовки плодовоощной продукции	Стадия	Лист	Листов
ГИП		Кулаков			13.07.22		Р	6	
Гл. констр.		Паленый			13.07.22	Схема расположения стоек, распорок и вертикальных связей	ООО "ГЕОпроект"		
Исполнит.		Бушман			13.07.22				
Н. контр.		Рукинова			13.07.22				

Схема расположения ферм, прогонов и связей по верхнему поясу ферм



1. Все металлические элементы соединяются между собой электросваркой по ГОСТ 5264-80 электродами Э-42А по ГОСТ 9467-75, высота сварных швов 6 мм, но не более 1,2 толщины наиболее тонкого из свариваемых элементов.
2. Все металлические конструкции окрасить эмалью ПФ-115 (2 слоя) по ГОСТ 6465-76 по грунтовке ГФ-021 по ГОСТ 25129-2020.





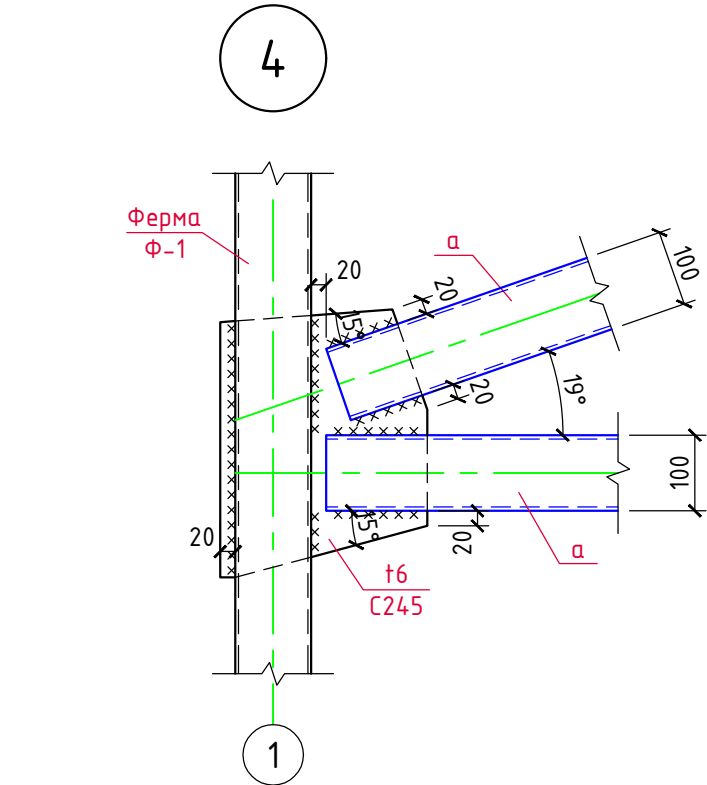
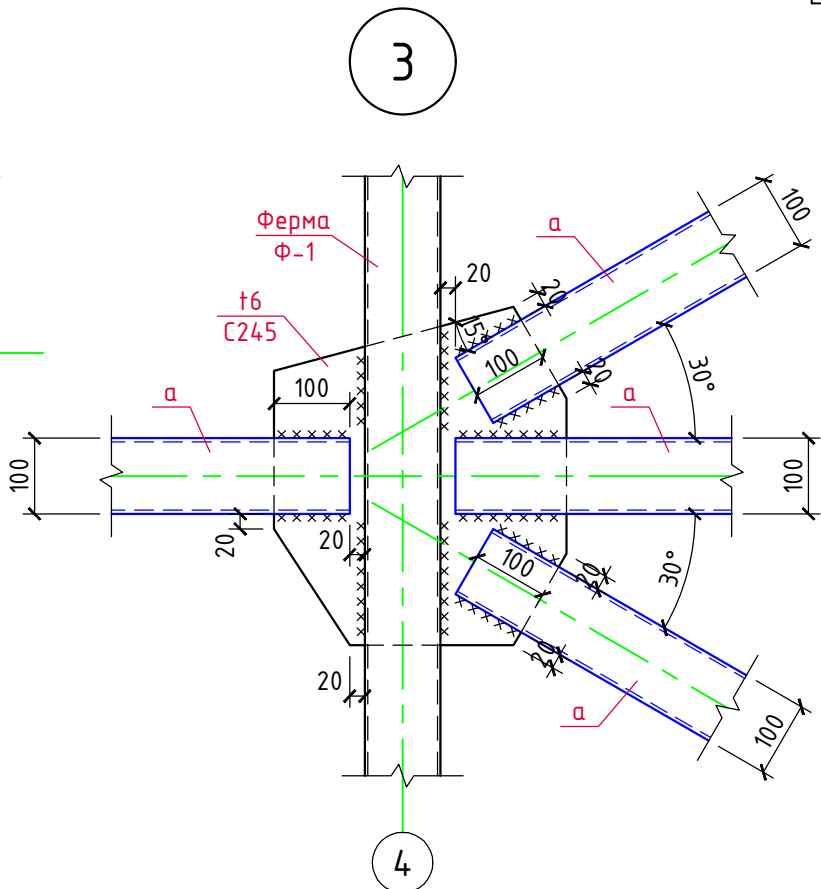
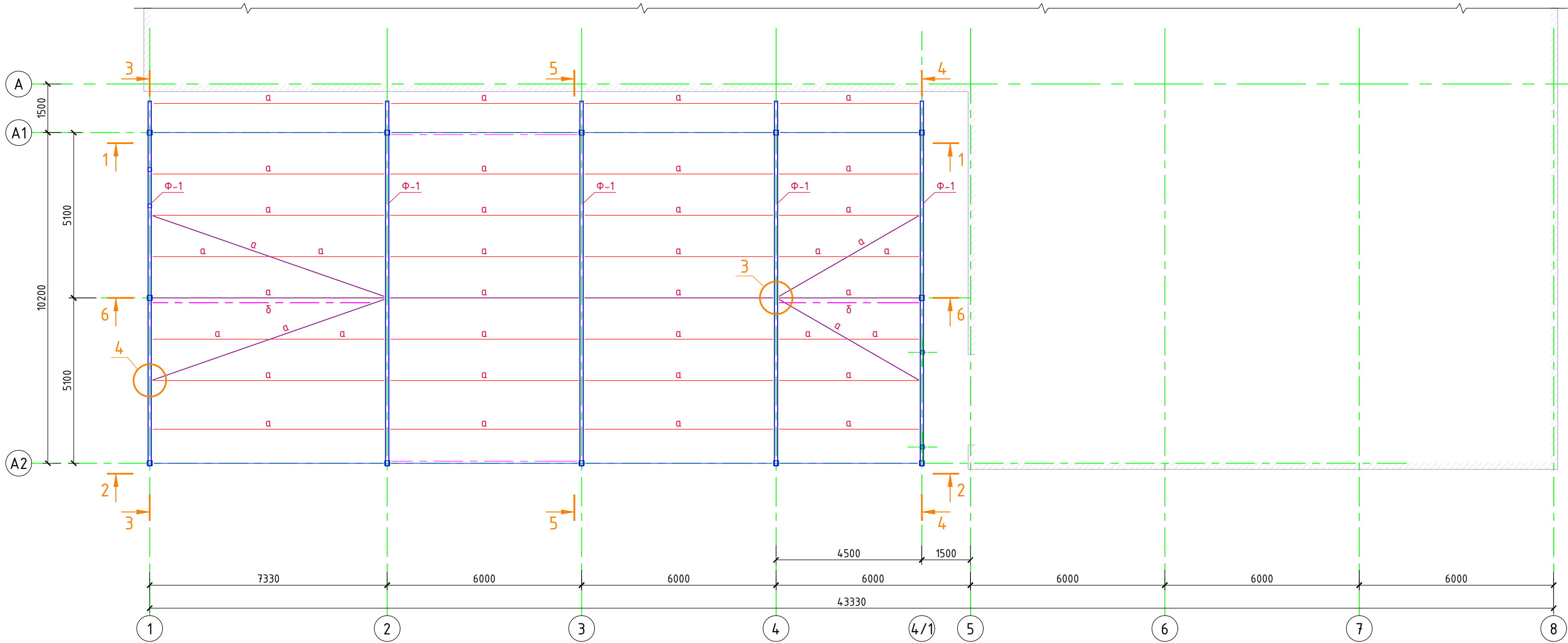

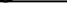


						1/07-22-КМ			
						Строительство здания цеха товарной обработки и расфасовки плодовоовощной продукции в пос. Бичевой Ленинградского района Краснодарского края			
Изм.	Кол.уч.	Лист	N док.	Подпись	Дата	Цех товарной обработки и расфасовки плодовоовощной продукции	Стадия	Лист	Листов
ГИП		Кулаков			13.07.22		Р	7	
Гл. констр.		Паленый			13.07.22	Схема расположения ферм, прогонов и связей по верхнему поясу ферм	ООО "ГЕОпроект"		
Исполнит.		Бушман			13.07.22				
Н. контр.		Рукинова			13.07.22				

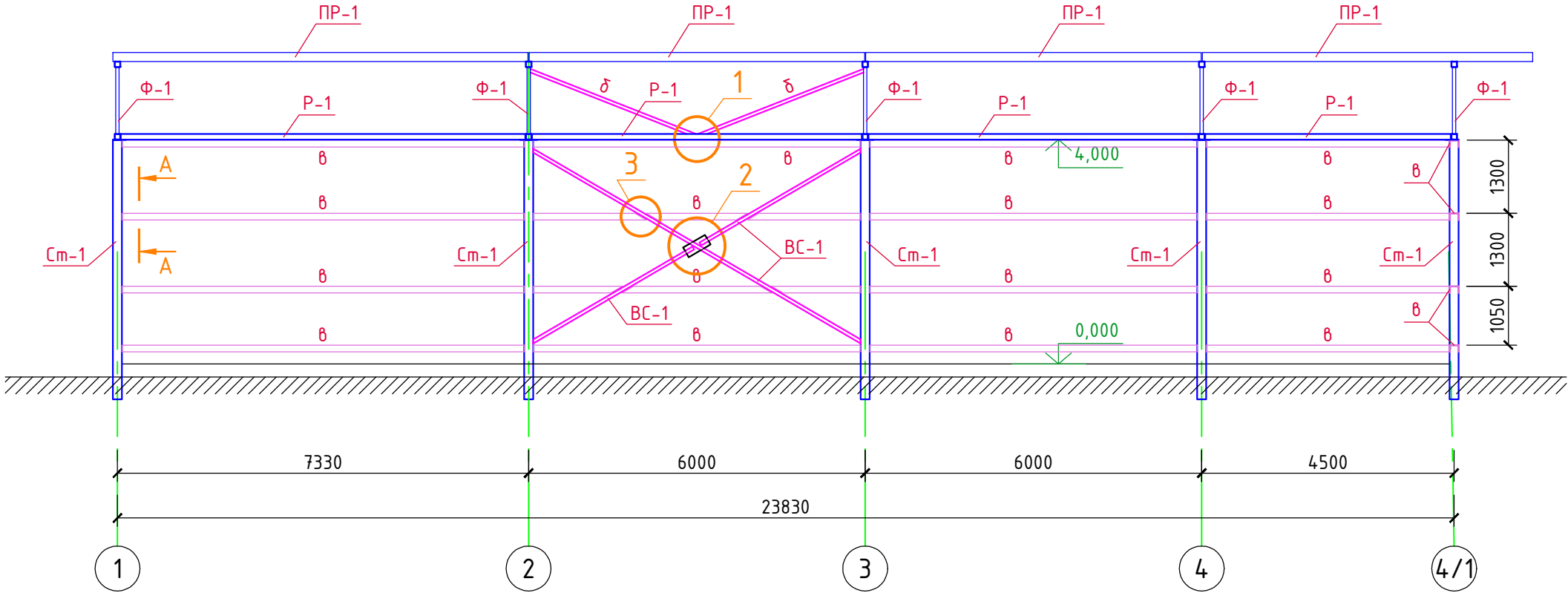
Схема расположения ферм и связей по нижнему поясу ферм



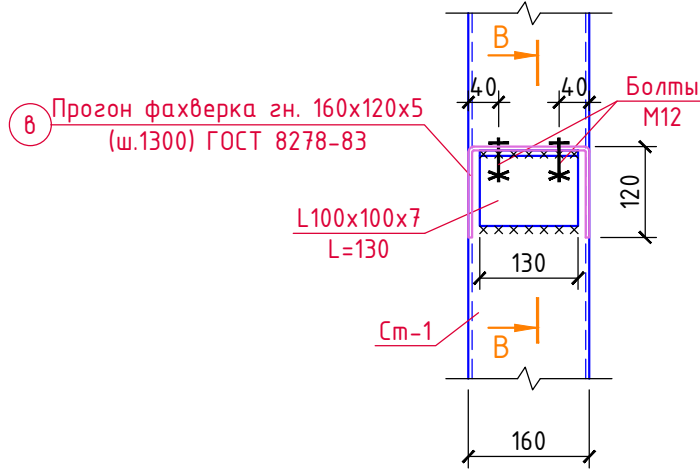
1. Все металлические элементы соединяются между собой электросваркой по ГОСТ 5264-80 электродами Э-42А по ГОСТ 9467-75, высота сварных швов 6 мм, но не более 1,2 толщины наиболее тонкого из свариваемых элементов.
2. Все металлические конструкции окрасить эмалью ПФ-115 (2 слоя) по ГОСТ 6465-76 по грунтовке ГФ-021 по ГОСТ 25129-2020.

						1/07-22-КМ			
						Строительство здания цеха товарной обработки и расфасовки плодовоошной продукции в пос. Бичевой Ленинградского района Краснодарского края			
Изм.	Кол.уч.	Лист	N док.	Подпись	Дата	Цех товарной обработки и расфасовки плодовоошной продукции	Стадия	Лист	Листов
ГИП		Кулаков			13.07.22		Р	8	
Гл. констр.		Паленый			13.07.22	Схема расположения ферм и связей по нижнему поясу ферм	ООО "ГЕОпроект"		
Исполнит.		Бушман			13.07.22				
Н. контр.		Рукинова			13.07.22				

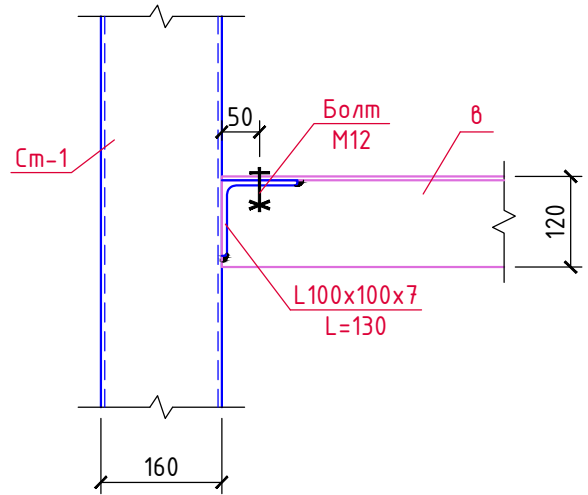
Разрез 1-1



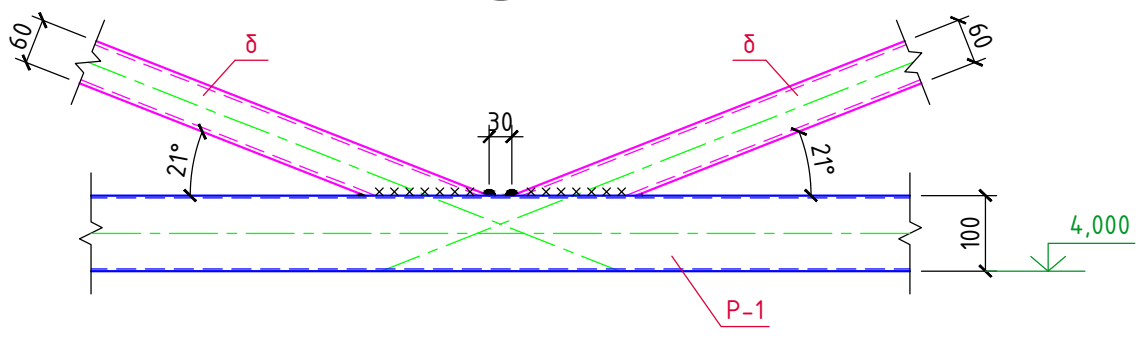
Разрез А-А



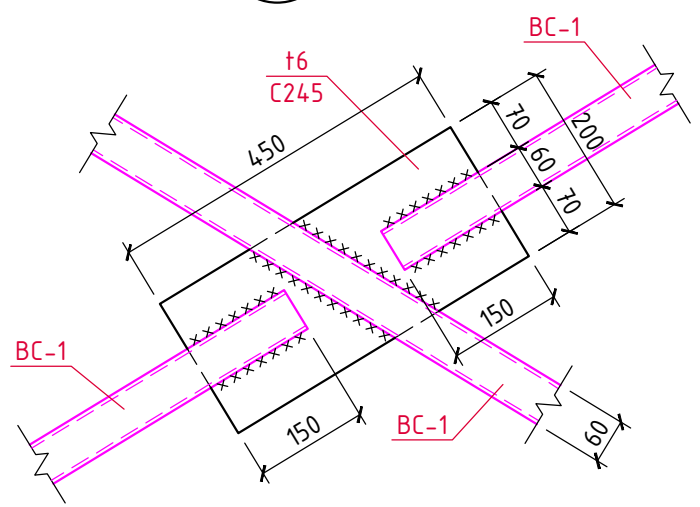
Разрез В-В



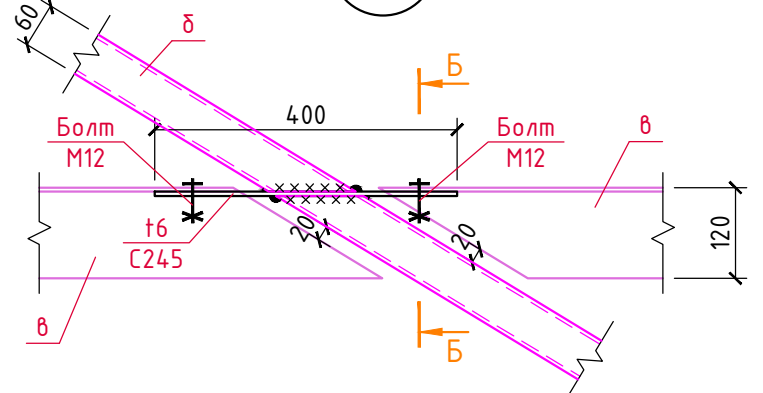
1



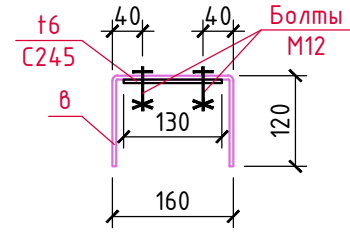
2



3



Разрез Б-Б



						1/07-22-КМ			
						Строительство здания цеха товарной обработки и расфасовки плодовоовощной продукции в пос. Бичевой Ленинградского района Краснодарского края			
Изм.	Кол.уч.	Лист	N док.	Подпись	Дата	Цех товарной обработки и расфасовки плодовоовощной продукции	Стадия	Лист	Листов
ГИП		Кулаков		<i>В.И.И.</i>	13.07.22		Р	9	
Гл. констр.		Паленый		<i>П.А.П.</i>	13.07.22				
Исполнит.		Бушман		<i>Б.И.Б.</i>	13.07.22				
						Разрез 1-1	000 "ГЕОпроект"		
Н. контр.		Рукинова		<i>Р.И.Р.</i>	13.07.22				

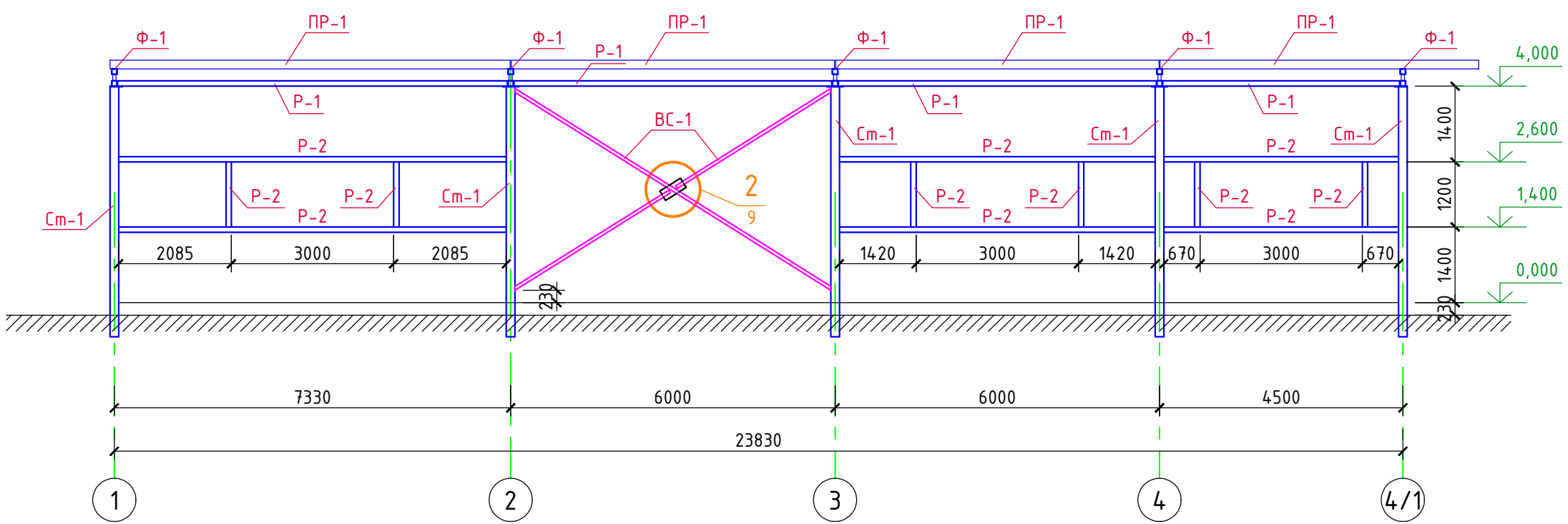
Согласовано

Взам.инв.№

Подпись и дата

Инв.№ подл.

Разрез 2-2

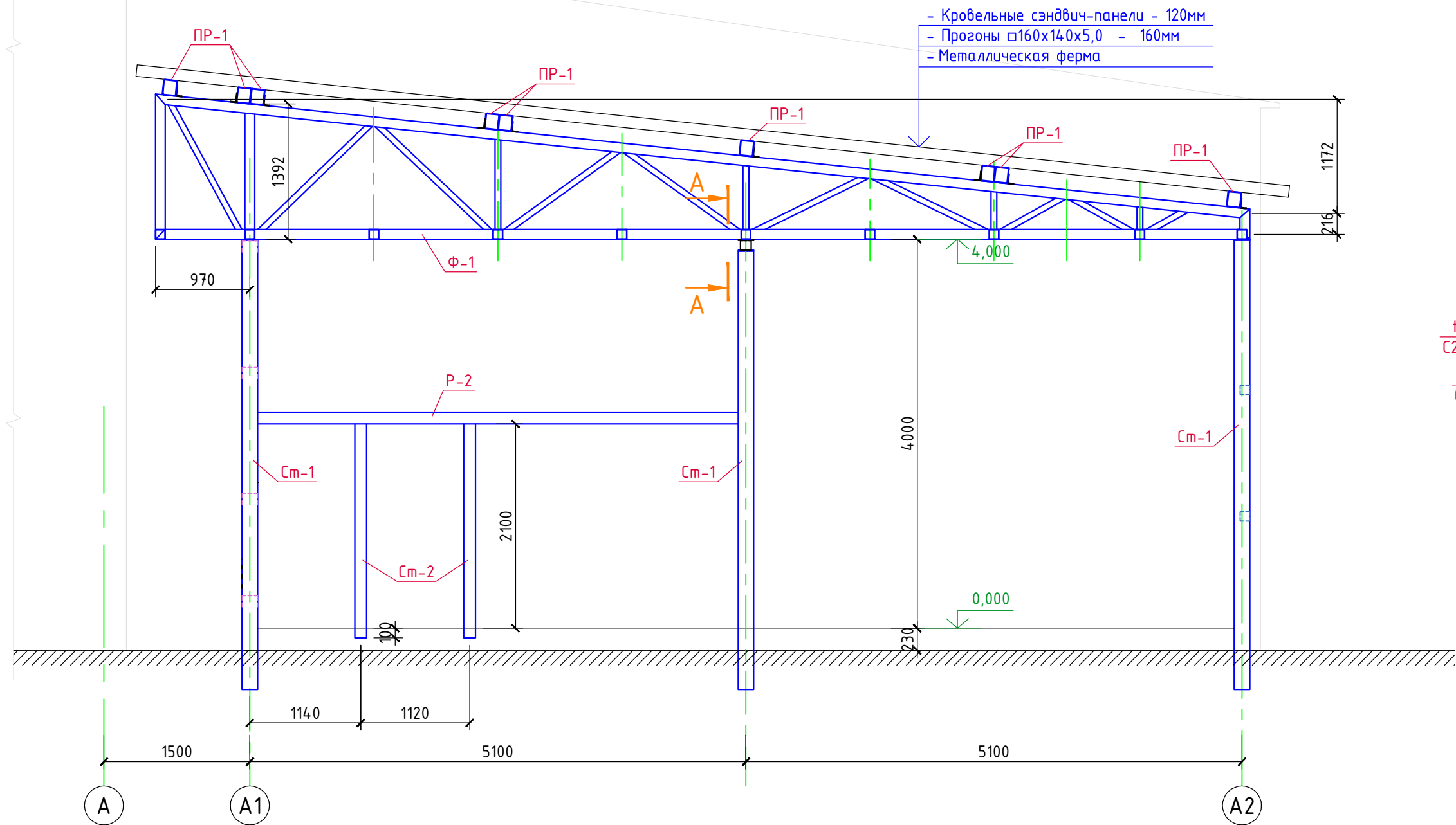


ВЕДОМОСТЬ ЭЛЕМЕНТОВ

Марка	Сечение			Опорные усилия			Группа констр.	Марка металла	Примеч.
	Эскиз	Поз.	Состав	M, тс*м	N, тс	Q, тс			
Cm-1			□160x160x5,0				3	C245	ГОСТ 30245-2003
Cm-2			□120x120x4,0				3	C245	ГОСТ 30245-2003
P-1			□100x100x5,0				3	C245	ГОСТ 30245-2003
P-2			□120x120x4,0				3	C245	ГОСТ 30245-2003
BC-1			□60x60x5,0				2	C245	ГОСТ 30245-2003
ПР-1			□160x140(h)x5,0				2	C245	ГОСТ 30245-2003
a			□100x100x5,0				3	C245	ГОСТ 30245-2003
δ			□60x60x5,0				3	C245	ГОСТ 30245-2003
б			Гн. □160x120x5				3	C245	ГОСТ 8278-83

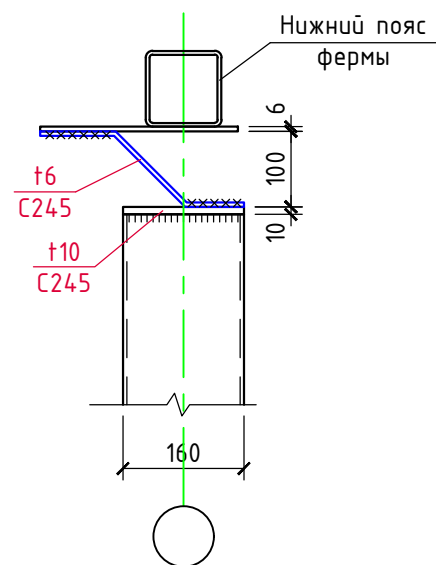
						1/07-22-КМ			
						Строительство здания цеха товарной обработки и расфасовки плодовоовощной продукции в пос. Бичевой Ленинградского района Краснодарского края			
Изм.	Кол.уч.	Лист	N док.	Подпись	Дата	Цех товарной обработки и расфасовки плодовоовощной продукции	Стадия	Лист	Листов
ГИП		Кулаков			13.07.22		P	10	
Гл. констр.		Паленый			13.07.22				
Исполнит.		Бушман			13.07.22				
						Разрез 2-2	000 "ГЕОпроект"		
Н. контр.		Рукинова			13.07.22				

Разрез 3-3



- Кровельные сэндвич-панели - 120мм
- Прогоны 160x140x5,0 - 160мм
- Металлическая ферма

A-A



Согласовано

Взам.инв.№

Подпись и дата

Инв.№ подл.

1/07-22-КМ

Строительство здания цеха товарной обработки и расфасовки
плодовоощной продукции в пос. Бичевой Ленинградского района
Краснодарского края

Изм.	Кол.уч.	Лист	N док.	Подпись	Дата
ГИП		Кулаков		<i>Кулаков</i>	13.07.22
Гл. констр.		Паленый		<i>Паленый</i>	13.07.22
Исполнит.		Бушман		<i>Бушман</i>	13.07.22
Н. контр.		Рукинова		<i>Рукинова</i>	13.07.22

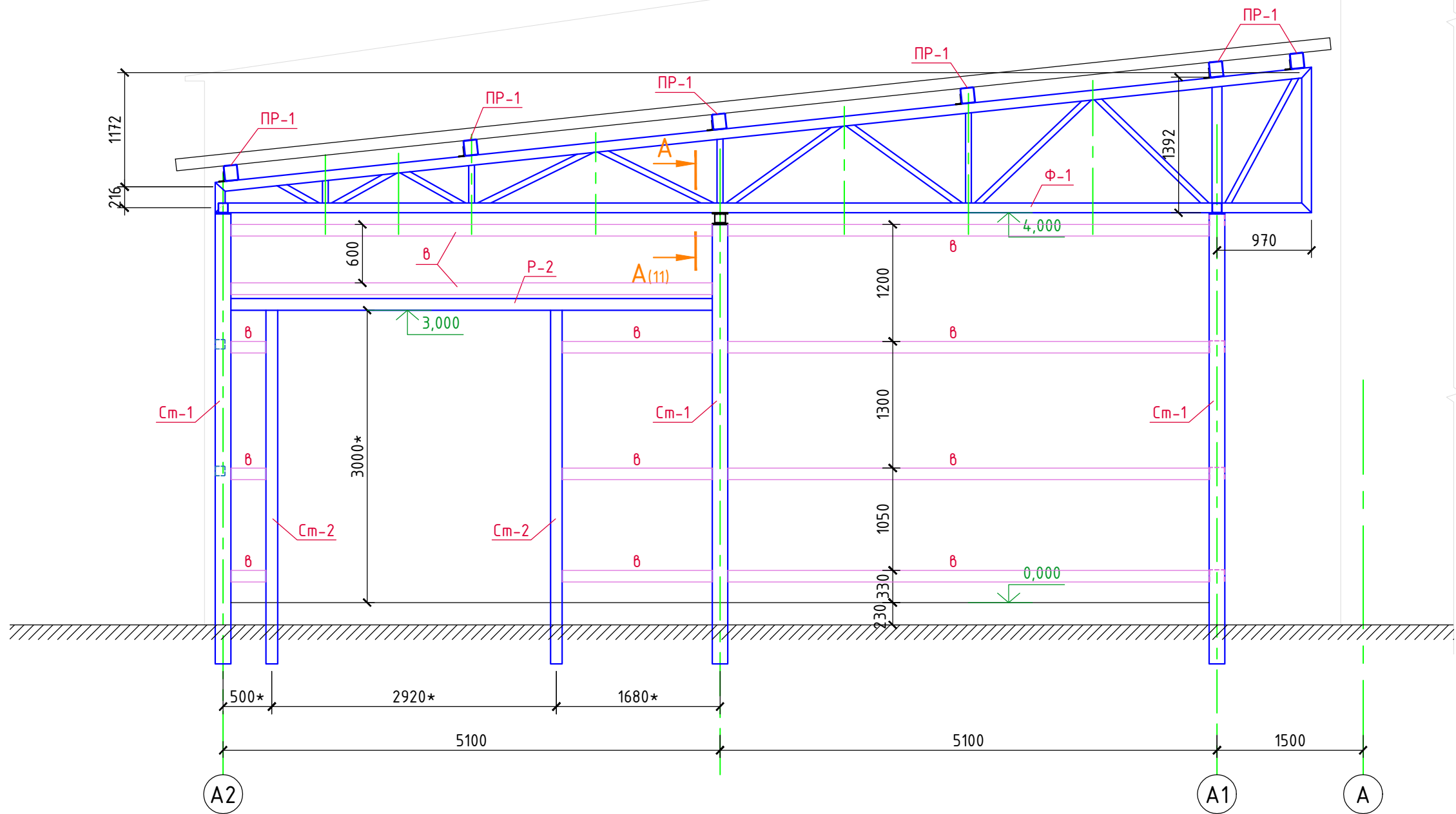
Цех товарной обработки и расфасовки
плодовоощной продукции

Разрез 3-3





Стадия	Лист	Листов
Р	11	

000 "ГЕОпроект"

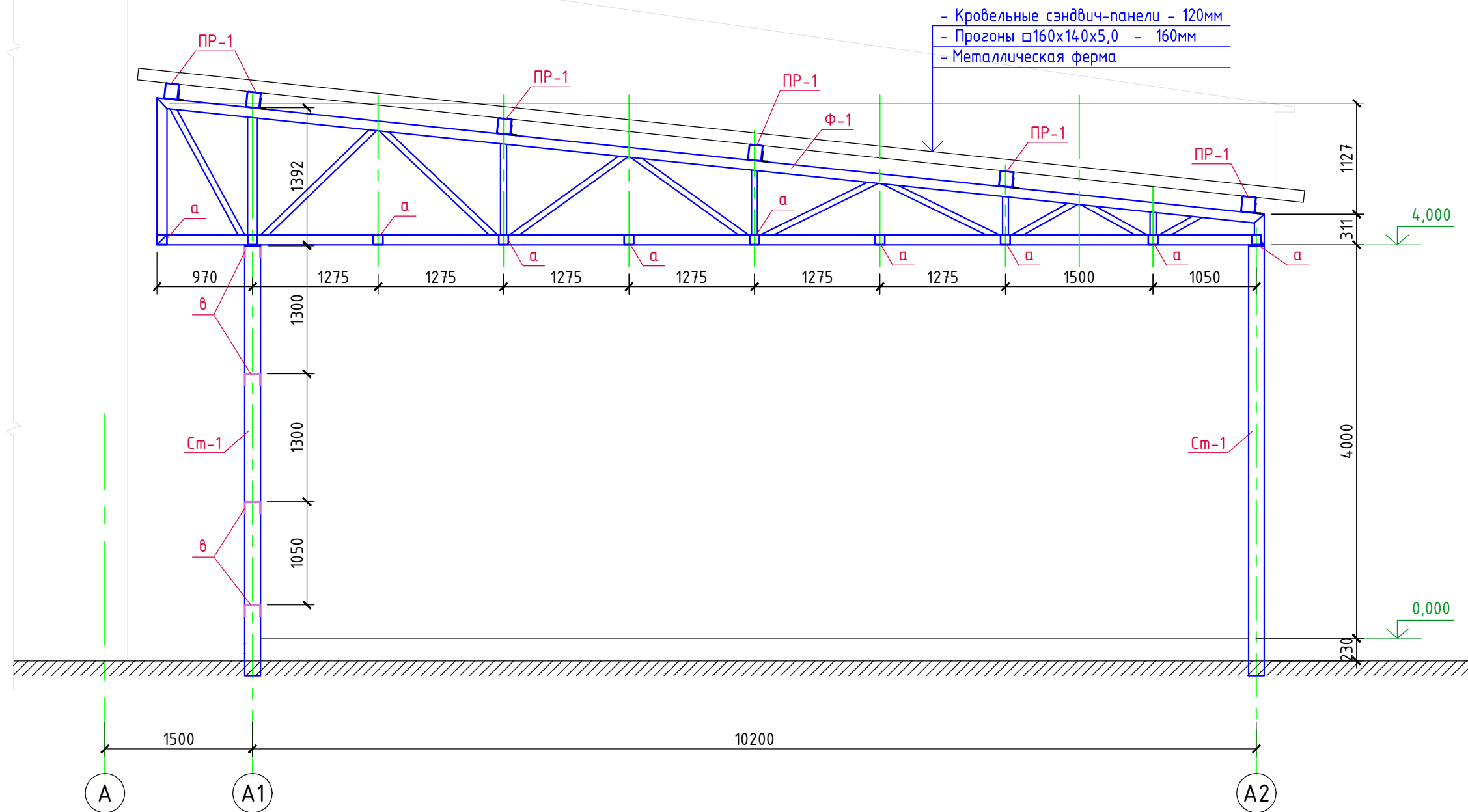
Разрез 4-4



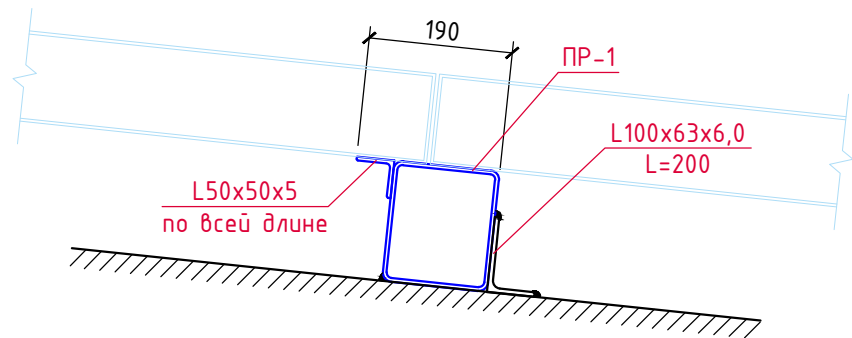
Размеры со знаком (*) уточнить по размерам существующих ворот.

						1/07-22-КМ			
						Строительство здания цеха товарной обработки и расфасовки плодовоовощной продукции в пос. Бичевой Ленинградского района Краснодарского края			
Изм.	Кол.уч.	Лист	N док.	Подпись	Дата	Цех товарной обработки и расфасовки плодовоовощной продукции	Стадия	Лист	Листов
ГИП		Кулаков			13.07.22		Р	12	
Гл. констр.		Паленый			13.07.22				
Исполнит.		Бушман			13.07.22				
Н. контр.		Рукинова			13.07.22	Разрез 4-4		ООО "ГЕОпроект"	

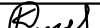



Разрез 5-5



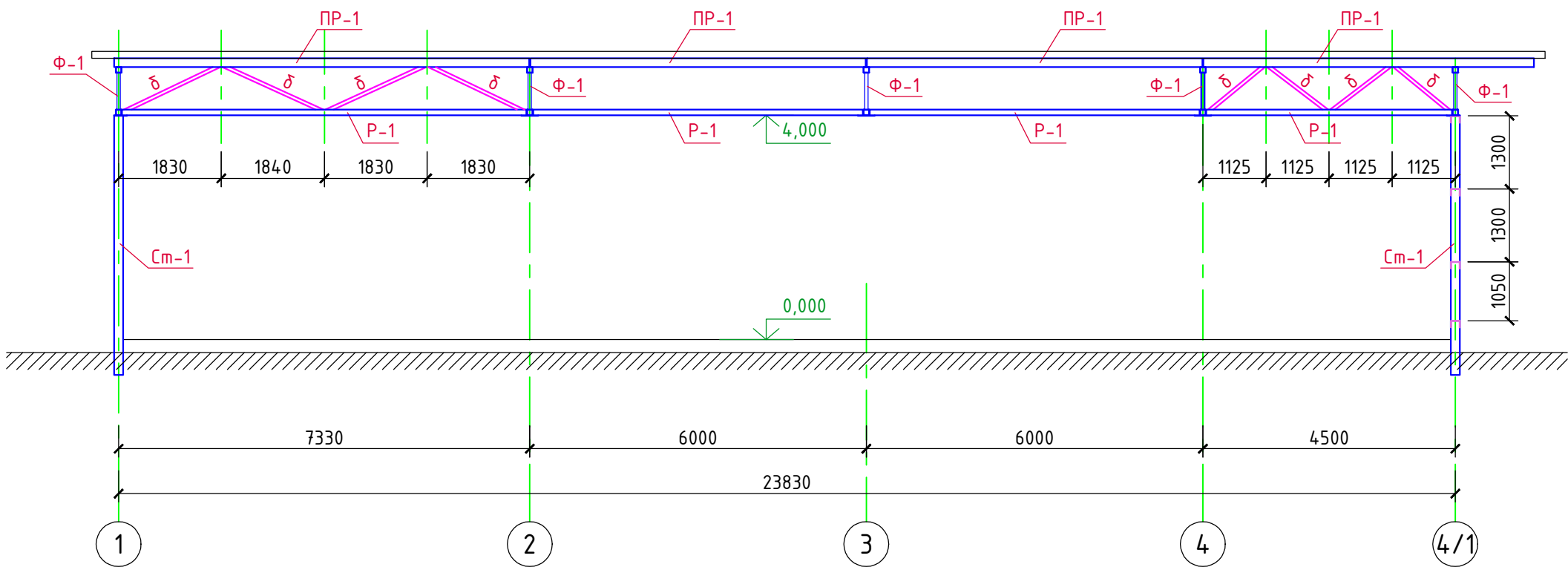
Узел стыковки кровельных сэндвич-панелей*



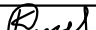

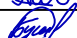

*) Место расположения стыка кровельных сэндвич-панелей определить по месту

						1/07-22-КМ			
						Строительство здания цеха товарной обработки и расфасовки плодовоошной продукции в пос. Бичевой Ленинградского района Краснодарского края			
Изм.	Кол.уч.	Лист	N док.	Подпись	Дата	Цех товарной обработки и расфасовки плодовоошной продукции	Стадия	Лист	Листов
ГИП		Кулаков			13.07.22		Р	13	
Гл. констр.		Паленый			13.07.22				
Исполнит.		Бушман			13.07.22				
							Разрез 5-5	ООО "ГЕОпроект"	
Н. контр.		Рукинова			13.07.22				

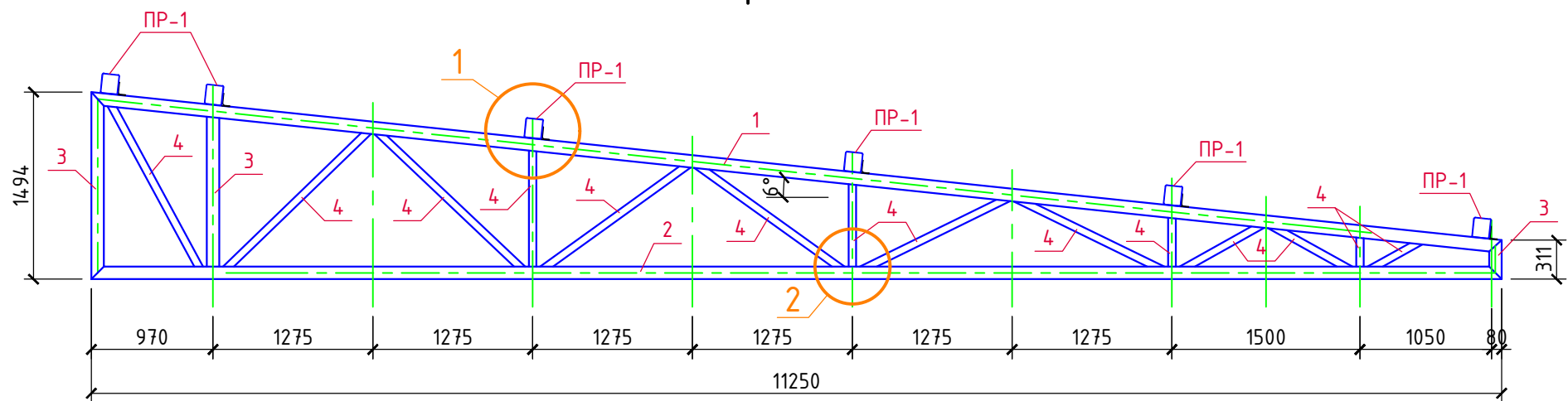
Разрез 6-6



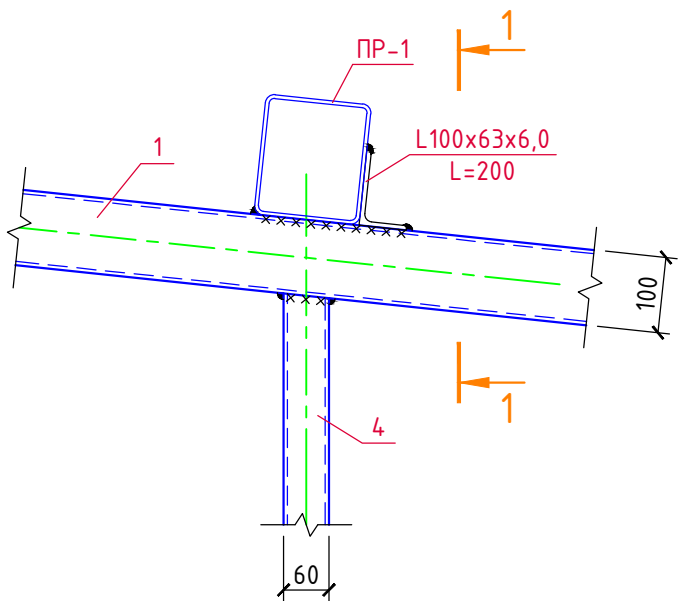
Согласовано				Взам.инв.№	Подпись и дата	Инв.№ подл.

						1/07-22-КМ			
						Строительство здания цеха товарной обработки и расфасовки плодовоощной продукции в пос. Бичевой Ленинградского района Краснодарского края			
Изм.	Кол.уч.	Лист	N док.	Подпись	Дата				
ГИП		Кулаков			13.07.22	Цех товарной обработки и расфасовки плодовоощной продукции	Стадия	Лист	Листов
							Р	14	
Гл. констр.		Паленый			13.07.22				
Исполнит.		Бушман			13.07.22				
Н. контр.		Рукинова			13.07.22	Разрез 6-6	ООО "ГЕОпроект"		

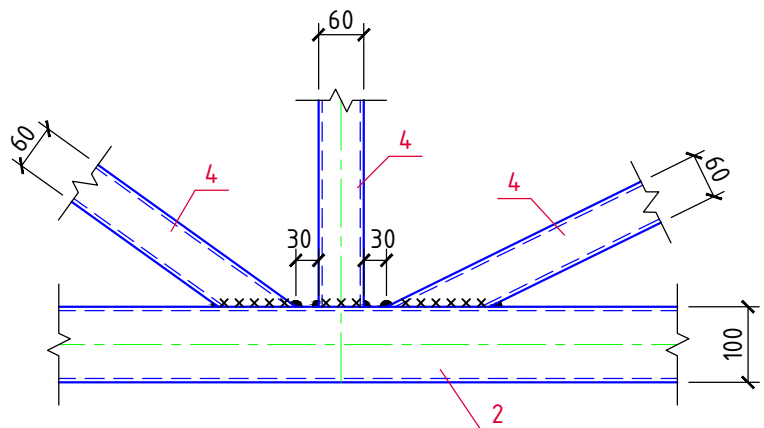
Ферма Ф-1



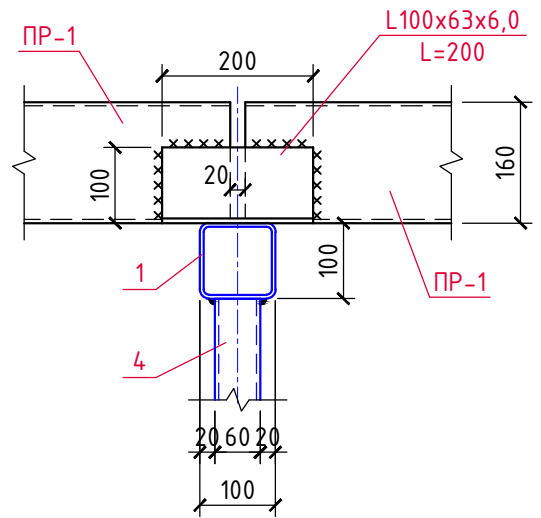
1



2



1-1



Спецификация материалов на ферму Ф-1

Марка, поз.	Обозначение	Наименование	Кол. шт.	Вес ед.кг.	Примеч.
1	ГОСТ 30245-2003	Верхн. пояс □100х100х5,0, L _{общ.} =12,0м	-	14,41	172,9кг
2	-----//-----	Нижн. пояс □100х100х5,0, L _{общ.} =11,8м	-	14,41	170,0кг
3	-----//-----	Опорн. раск. □100х100х5,0, L _{общ.} =3,2м	-	14,41	46,1кг
4	-----//-----	Раск. □60х60х5,0, L _{общ.} =14,0м	-	8,13	113,8кг
		Сварные швы (1%)	-	-	5,0кг
		ИТОГО:	-	-	507,8кг

*) Расход дан на одну ферму Ф-1. Количество ферм - 5 шт.

1. Все металлические элементы соединяются между собой электросваркой по ГОСТ 5264-80 электродами Э-42А по ГОСТ 9467-75, высота сварных швов 6 мм, но не более 1,2 толщины наиболее тонкого из свариваемых элементов.
2. Все металлические конструкции окрасить эмалью ПФ-115 (2 слоя) по ГОСТ 6465-76 по грунтовке ГФ-021 по ГОСТ 25129-2020.

1/07-22-КМ

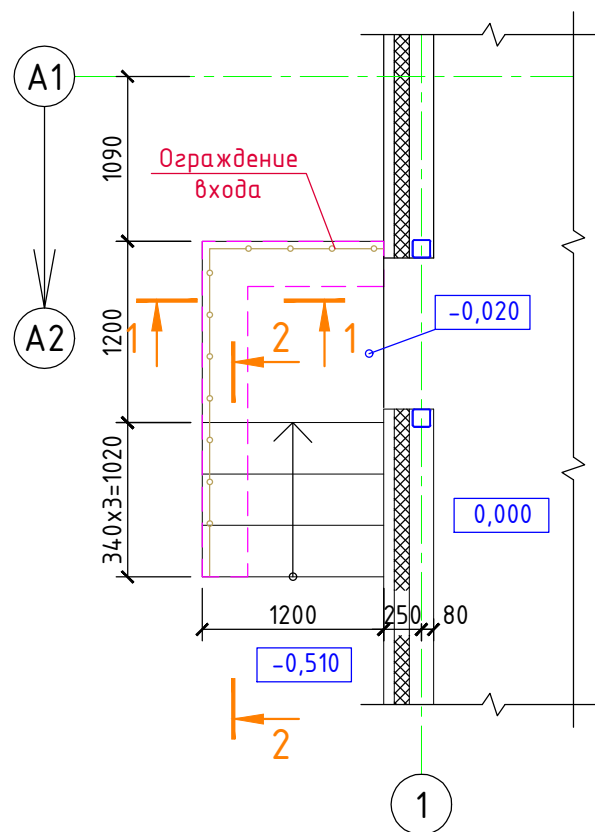
Строительство здания цеха товарной обработки и расфасовки плодовоовощной продукции в пос. Бичевой Ленинградского района Краснодарского края

Изм.	Кол.уч.	Лист	N док.	Подпись	Дата	Цех товарной обработки и расфасовки плодовоовощной продукции	Стадия	Лист	Листов
ГИП		Кулаков		<i>Кулаков</i>	13.07.22		Р	15	
Гл. констр.		Паленый		<i>Паленый</i>	13.07.22				
Исполнит.		Бушман		<i>Бушман</i>	13.07.22				
Н. контр.		Рукинова		<i>Рукинова</i>	13.07.22				

Ферма Ф-1

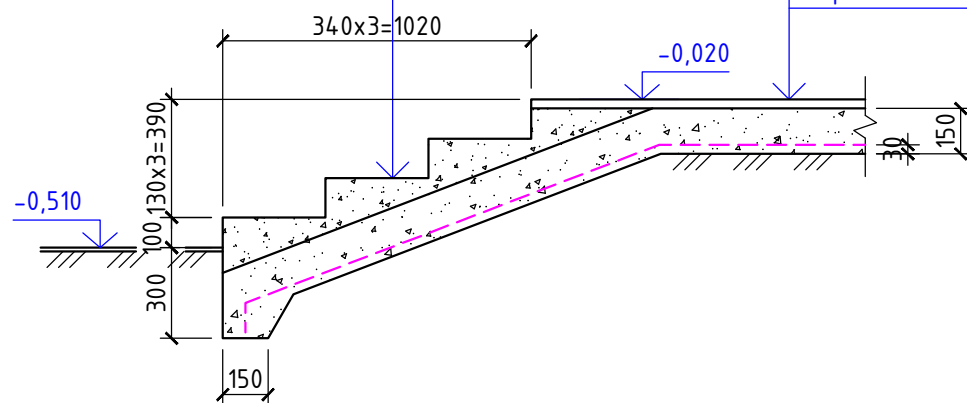
ООО "ГЕОпроект"

Вход в осях 1 / А1-А2



- Облицовка см. раздел "АР"
- Набивные ступени из бетона кл. В15
- Бетон кл. В15 армированный сеткой из $\Phi 5$ Вр-I с яч. 200x200мм - 150мм
- Уплотн. грунт с втрамб. щебнем кр. 20-40мм

2-2

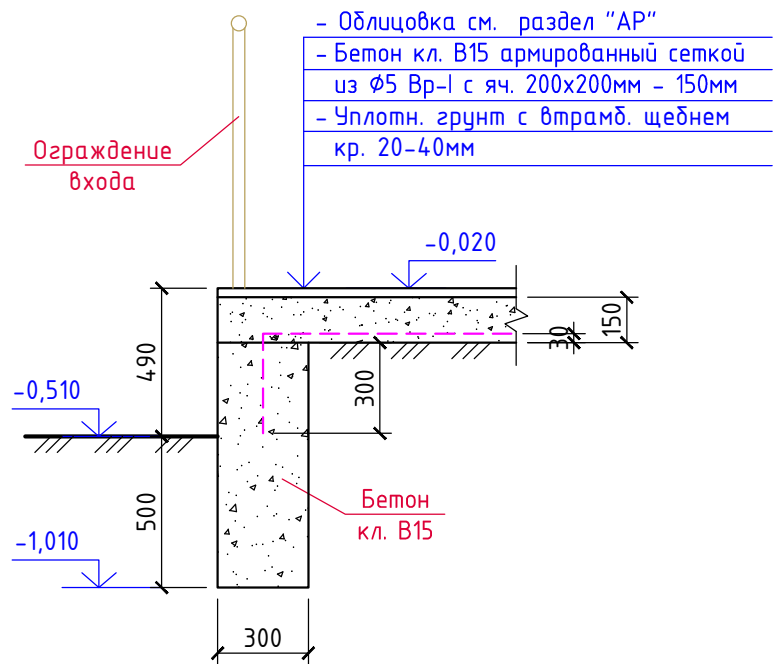


- Облицовка см. раздел "АР"
- Бетон кл. В15 армированный сеткой из $\Phi 5$ Вр-I с яч. 200x200мм - 150мм
- Уплотн. грунт с втрамб. щебнем кр. 20-40мм

Спецификация материалов

Марка, поз.	Обозначение	Наименование	Кол. шт.	Вес ед.кз.	Примеч.
		Вход			
С-1	ГОСТ 6727-80	Сетка из $\Phi 5$ Вр-I с яч. 200x200мм, м ²	3,0	1,6	4,8кз
		Ограждение входа пог.м	3,6		нержав. сталь
		Бетон кл. В15 (площадки)	-	-	0,2м ³
		Бетон кл. В15 (ступени)	-	-	0,5м ³
		Бетон кл. В15 (стенки)	-	-	0,7м ³

1-1



1/07-22-КМ

Строительство здания цеха товарной обработки и расфасовки плодовоовощной продукции в пос. Бичевой Ленинградского района Краснодарского края

Изм.	Кол.уч.	Лист	N док.	Подпись	Дата	Цех товарной обработки и расфасовки плодовоовощной продукции	Стадия	Лист	Листов
ГИП		Кулаков		<i>Кулаков</i>	13.07.22		Р	16	
Гл. констр.		Паленый		<i>Паленый</i>	13.07.22				
Исполнит.		Бушман		<i>Бушман</i>	13.07.22				
Н. контр.		Рукинова		<i>Рукинова</i>	13.07.22	Вход в осях 1 / А1-А2			





000 "ГЕОпроект"

- Опалубочные, арматурные и бетонные работы вести в соответствии с указаниями СП 63.13330.2018 "Бетонные и железобетонные конструкции", СП 52-103-2007 "Железобетонные монолитные конструкции зданий".
- Распалубку производить при достижении бетоном прочности не менее 70% от проектной марки.
- Конструкции входа выполнять из бетона на сульфатостойких цементях.

ТЕХНИЧЕСКАЯ СПЕЦИФИКАЦИЯ МЕТАЛЛА

Наименование профиля ГОСТ, ТУ	Наименование или марка металла ГОСТ, ТУ	Номер или размеры профиля	№ п.п.	Масса металла по элементам конструкций, т								Общая масса, т
				Колонны и стойки фахверка	Стеновые ригели	Фермы	Прогоны покрытия	Связи, распорки				
Профили стальные гнутые замкнутые сварные квадратные и прямоугольные для строительных конструкций по ГОСТ 30245-2003 и по ГОСТ 8645-68	С245 ГОСТ 27772-88*	□160х160х5,0	1	1,29							1,29	
		□120х120х4,0	2	0,18	0,77						0,95	
		□100х100х5,0	3			1,95		3,81			5,76	
		□60х60х5,0	4			0,57		0,82			1,39	
		□160х140х5,0	5				3,97				3,97	
			6									
			7									
			8									
			9									
			10									
	Итого:		11	1,47	0,77	2,52	3,97	4,63			13,36	
Всего профиля:		12	1,47	0,77	2,52	3,97	4,63			13,36		
Уголки стальные горячекатаные по ГОСТ 8509-93 и по ГОСТ 8510-86*	С245 ГОСТ 27772-88*	L100х63х6,0	13				0,05				0,05	
		L100х100х7	14		0,08						0,08	
			15									
			16									
			17									
			18									
	Итого:		19		0,08		0,05				0,13	
Всего профиля:		20		0,08		0,05				0,13		
Швеллеры стальные гнутые равнополочные по ГОСТ 8278-83	С245 ГОСТ 27772-88*		21									
		└ 160х120х5	22		2,10						2,10	
			23									
			24									
			25									
			26									
	Итого:		27		2,10						2,10	
Всего профиля:		28		2,10						2,10		
Сталь листовая горячекатаная по ГОСТ 19903-2015	С245 ГОСТ 27772-88*		29									
		т10	30	0,07							0,07	
		т6	31					0,38			0,38	
			32									
			33									
			34									
			35									
			36									
			37									
		Итого:		38	0,07				0,38			0,45
	С345-5 ГОСТ 27772-88*	т20	39	0,31							0,31	
		т12	40	0,29							0,29	
			41									
			42									
			43									
			44									
			45									
		Итого:		46	0,60							0,60
Всего профиля:		47	0,67				0,38			1,05		
Общая масса металла по объекту:			48							16,64		
В том числе по маркам стали:	С245		49							16,04		
	С345-5		50							0,60		
			51									

1. В спецификации не учтены расходы на раскрой металла.

Изм.	Кол.уч.	Лист	N док.	Подпись	Дата
ГИП		Кулаков			13.07.22
Гл. констр.		Паленый			13.07.22
Исполнит.		Бушман			13.07.22
Н. контр.		Рукинова			13.07.22

1/07-22-KM

Строительство здания цеха товарной обработки и расфасовки
плодовоовощной продукции в пос. Бичевой Ленинградского района
Краснодарского края

Цех товарной обработки и расфасовки
плодоовощной продукции

Техническая спецификация металла

адия	Лист	Листов
------	------	--------

P

17

Листов

000 "ГЕОпроект"